

Les CHIFFRES CLÉS du Réseau d'Observation du Littoral de Normandie et des Hauts-de-France

9

Sollicitations extérieures

Participation aux observatoires

- RNOTC : Conseil d'orientation

Participation aux projets de recherche ou de territoire

- DDTM 50 : Suivi tempête
- M2C : Projet EO4InteTopo
- Agence Hauts-de-France 2020-20240 : conseil scientifique - projet CLIMAAX/ATLAS
- CA Caen la mer : Préfiguration du Conseil scientifique du PPA Estuaire de l'Orne
- DDTM50 : ateliers de territoire Pontorson, Beauvoir, Mont St Michel - échange Atelier Iris Chervet, ROL et SML Baie du Mont-Saint-Michel
- CA Mont-Saint-Michel Normandie : Atelier thématique « stratégie littorale » - PAPI
- Région Normandie : COTECH - OPP Plages du Débarquement
- Ter'Bessin : COTECH élargi - Cartographies de recul du trait de côte

Comité d'Orientation Scientifique et Technique
5 mars 2026

1

Évènement organisé

in

8 Posts LinkedIn

71

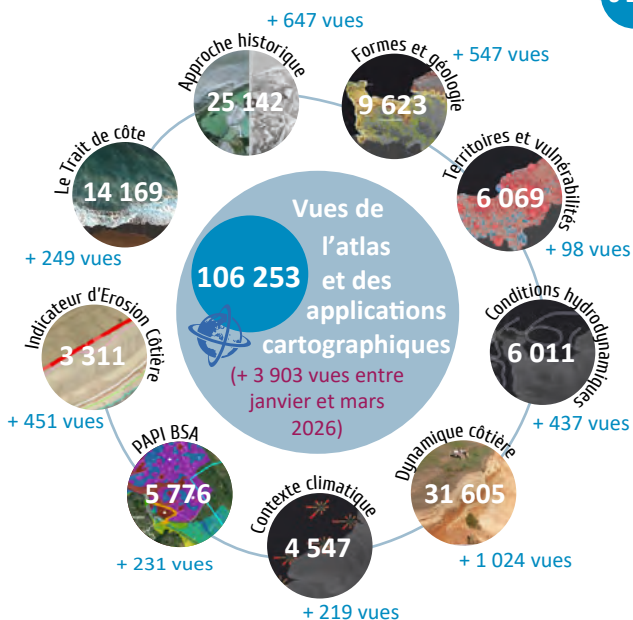
nouveaux abonnés

96

visites du profil ROL

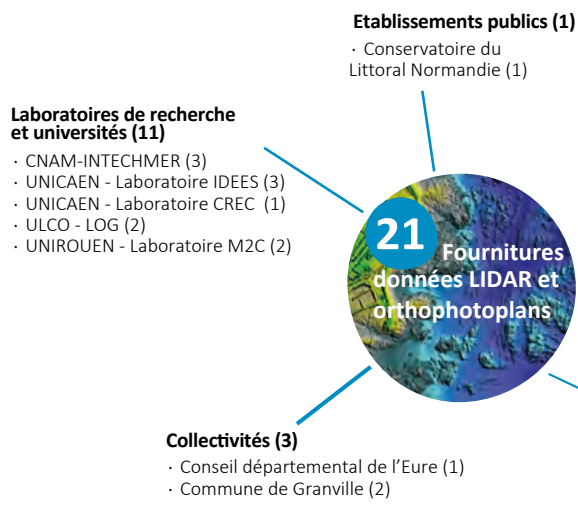
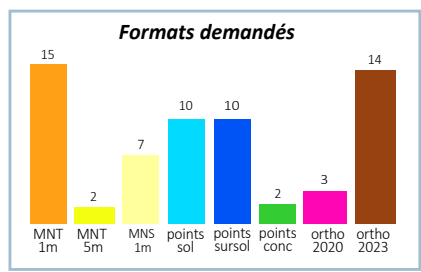
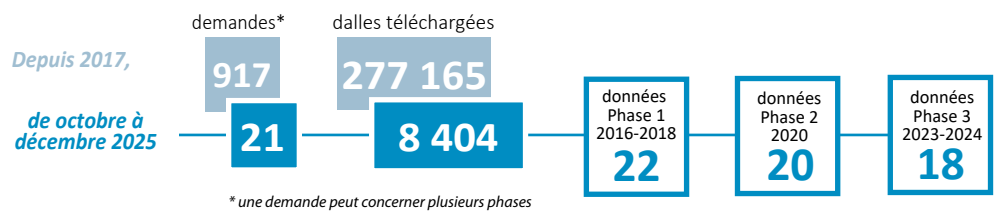
6 275

posts vus ou intégrés dans le fil d'actualité des utilisateurs





Stratégie de suivi



Autre/Privé (3)

- Comité Régional de Conchyliculture Normandie - Hauts-de-France (3)

Bureaux d'études (3)

- Littore-Littoralis (1)
- ANTEA Group (1)
- Actimar (1)

Il reste des places pour notre prochaine session !

Le jeudi 18 juin 2026 à Boulogne-sur-Mer (62)



Sessions de formation à l'utilisation des données LIDAR