

Les CHIFFRES CLÉS du Réseau d'Observation du Littoral de Normandie et des Hauts-de-France

Représentation du ROL

- ULCO : colloque «Construire les stratégies d'adaptation face aux risques littoraux»
- Conservatoire du littoral : conseil de rivage Hauts-de-France - Spécial 50 ans
- SML 76 : commission littoral 76

20

Sollicitations extérieures

Participation aux observatoires

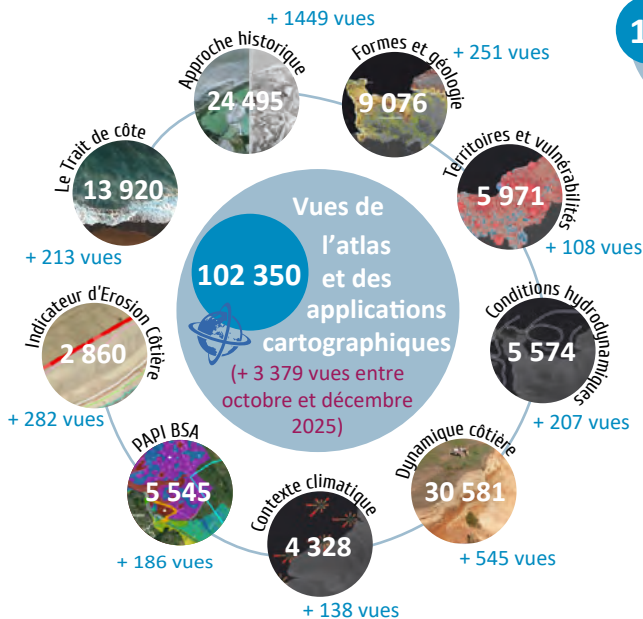
- CRIGE Normandie : comité de coordination

Demande d'information

- DREAL Occitanie : RETEX sur la stratégie de suivi du littoral du ROL
- OBSCAT : RETEX sur la stratégie de suivi du littoral du ROL
- CRC Normandie/Mer du Nord : Potentiel des données altimétrique fine (LIDAR)

Participation aux projets de recherche ou de territoire

- Sentinelles de la mer : COPIL
- IRSM/SHOM : GT Tempêtes et Submersions historiques - sous groupe Bases de données
- Région Normandie : OPP Plages du débarquement - COTECH
- Région Hauts-de-France : projet CLIMAAX - ATLAS
- CC Coeur Côte Fleurie : COTECH Notre Littoral pour Demain
- SMLN : Suivi post-travaux de reconnexion terre-mer - Saône
- CA2BM/SMBGLP/CEREMA : étude sur la baie d'Authie, synthèse des connaissances
- CA Caen la mer : COPIL PPA Estuaire de l'Orne
- CA Caen la mer : préfiguration du conseil scientifique - PPA Estuaire de l'Orne
- Région Normandie : 4 GT sur l'accompagnement des collectivités pour l'adaptation au changement climatique
- DDTM50 : ateliers de territoire Pontorson, Beauvoir, Mont St Michel
- Région Hauts de France : Littoral Hauts-de-France 2040



Initiation à l'utilisation des données LIDAR
Boulogne-sur-mer

1 Session de formation

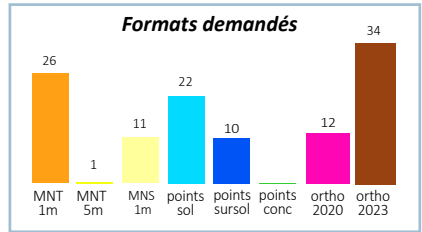
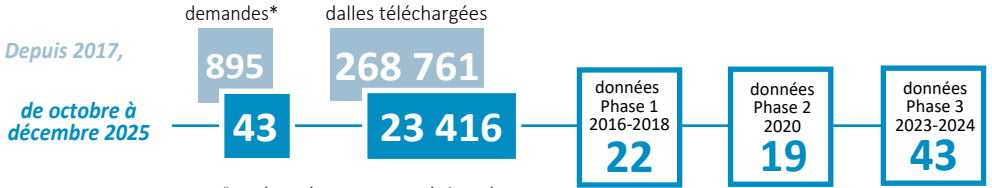
Octobre -
Décembre
2025

Restitution des projets -
Animation de la SSL phase 3
22 octobre 2025



Séminaire « L'utilisation de l'IA pour
l'étude des dynamiques côtières et
risques associés »
20 novembre 2025

Stratégie de suivi



Laboratoires de recherche et universités (26)

- CNAM-INTECHMER (2)
- UNICAEN - Laboratoire IDEES (6)
- UNICAEN - Laboratoire CREC (3)
- Université de Rouen - Laboratoire ECODIV (5)
- Université du Havre (1)
- Université de Rouen - Laboratoire M2C (5)
- UNICAEN - Laboratoire M2C
- Université le Havre - LOMC (5)
- Université Rennes
- Non spécifié

Etablissements publics (4)

- BRGM
- INRAP
- CEREMA (2)



Autre/Privé (1)

Bureaux d'études (9)

- FL-Consulting (2)
- Artelia
- SEAPORT Engineering
- ANTEA Groupe (2)
- EGIS Water and Maritime
- CEREG
- POS3IDON

Collectivités (3)

- CC Coutances Mer et Bocage
- Département du Calvados
- Commune de Granville



Les actes du séminaire
2025 du ROL
sont en ligne !

(Re)découvrez les
interventions
(présentations, résumés, photos)
sur www.rolnhdf.fr.